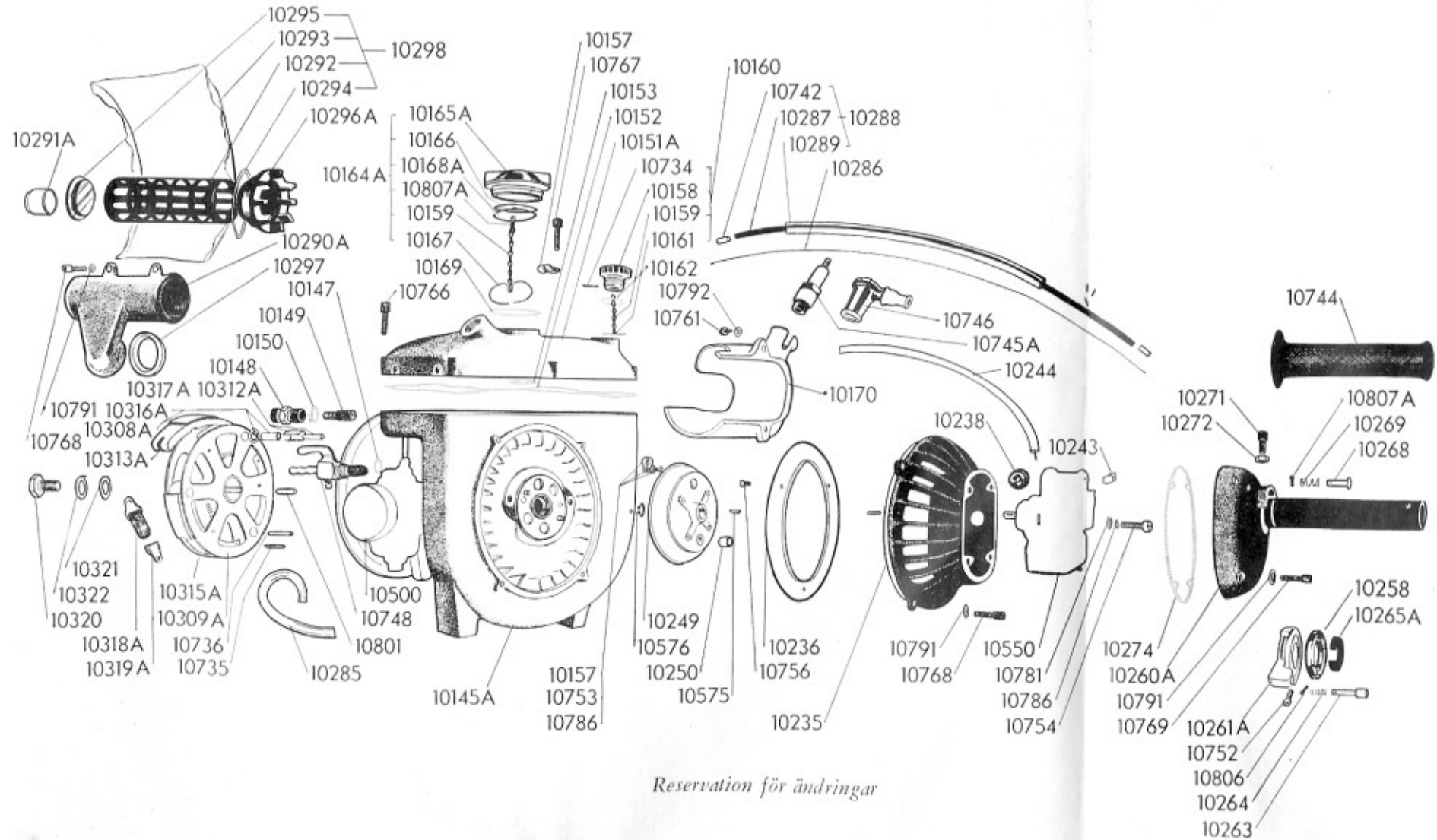
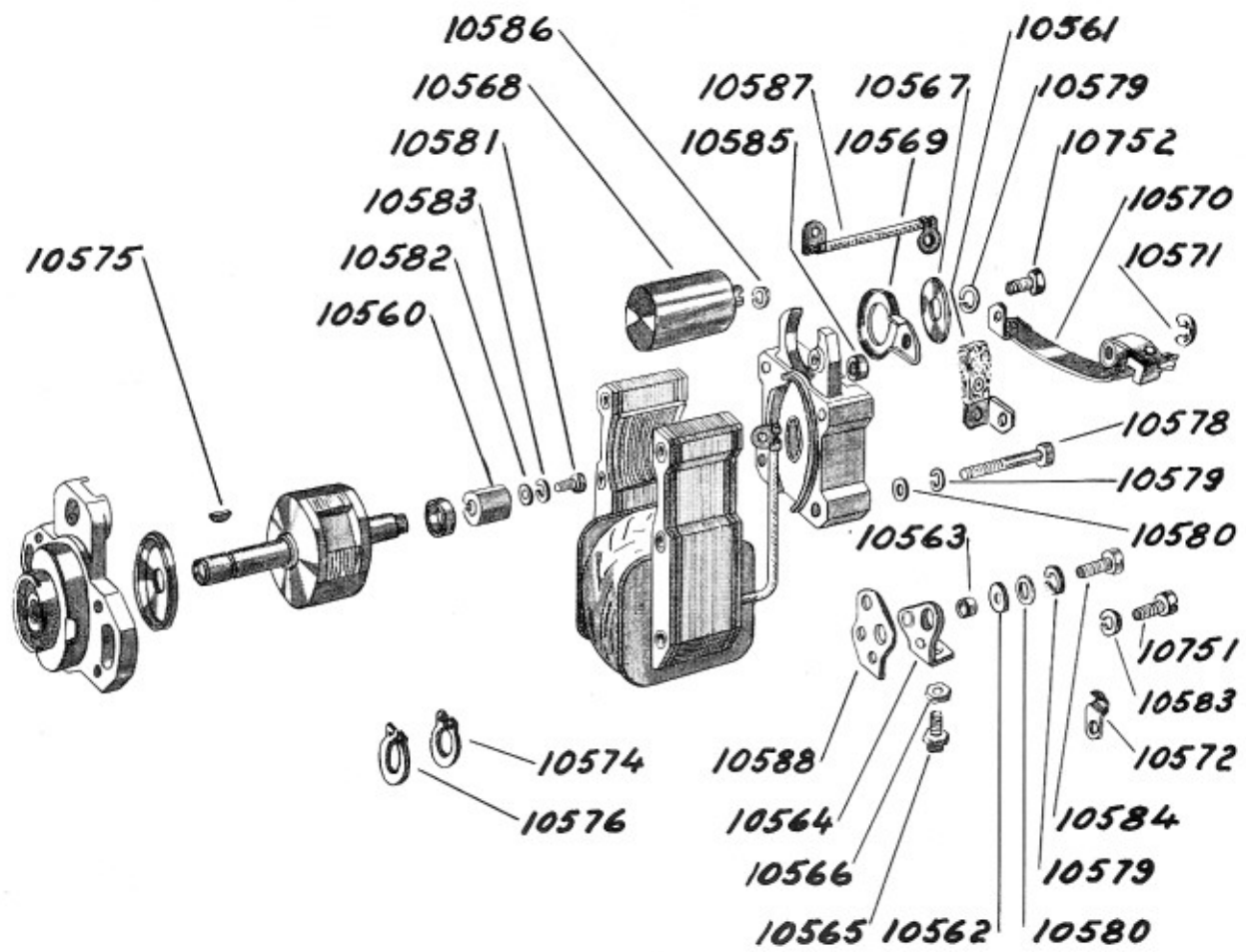


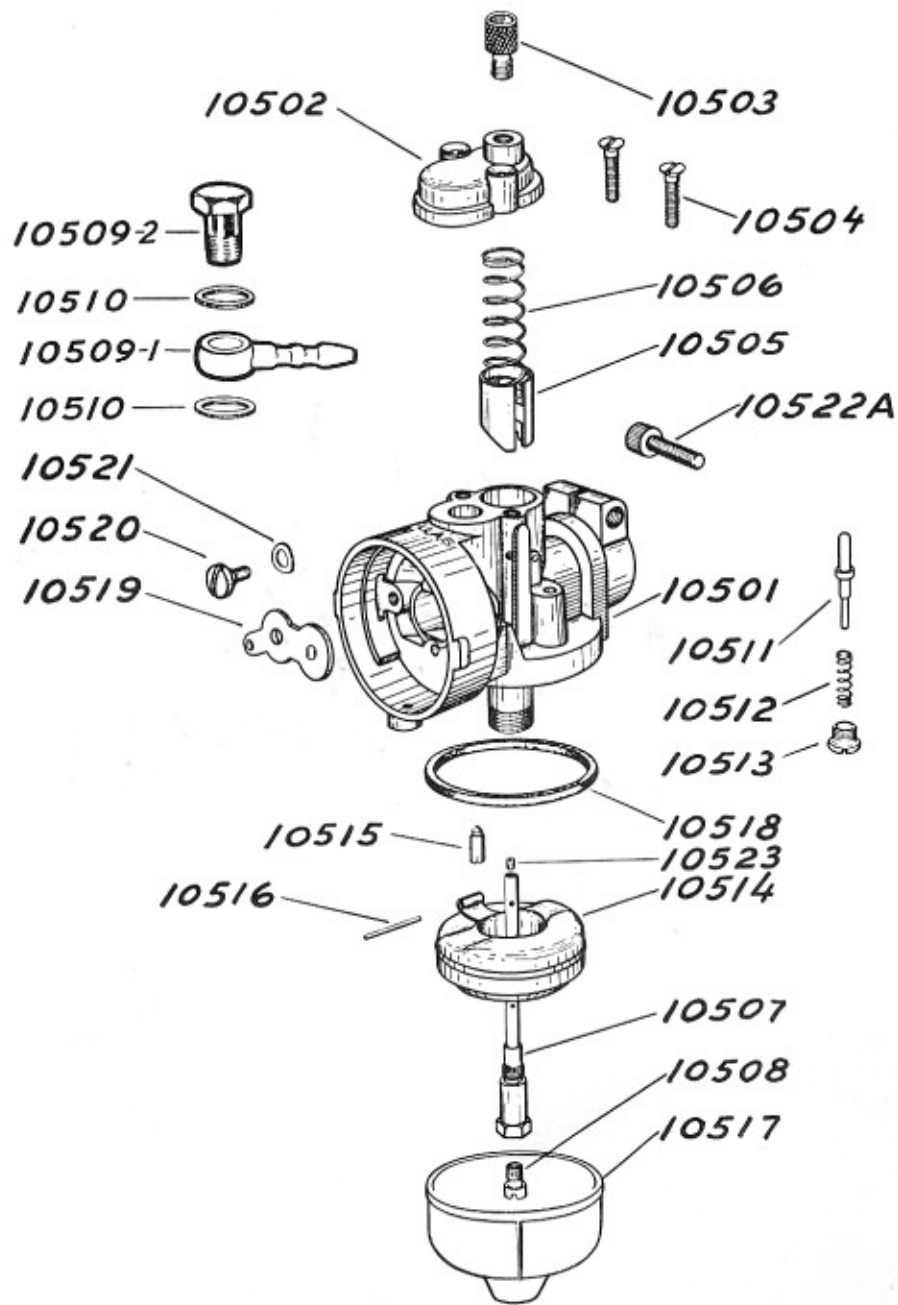
- 10258 1 Distansring för gasreglage
- 10285 1 Bränsleslang
- 10286 1 Förgasarewire
- 10287 1 Hölje till gaswire
- 10288 1 Hölje kompl. till gaswire
- 10289 1 Plastslang, kort
- 10289 1 Plastslang, lång
- 10290 A 1 Filterhus
- 10291 A 1 Filterhållare
- 10292 1 Filterstomme
- 10293 1 Filterduk

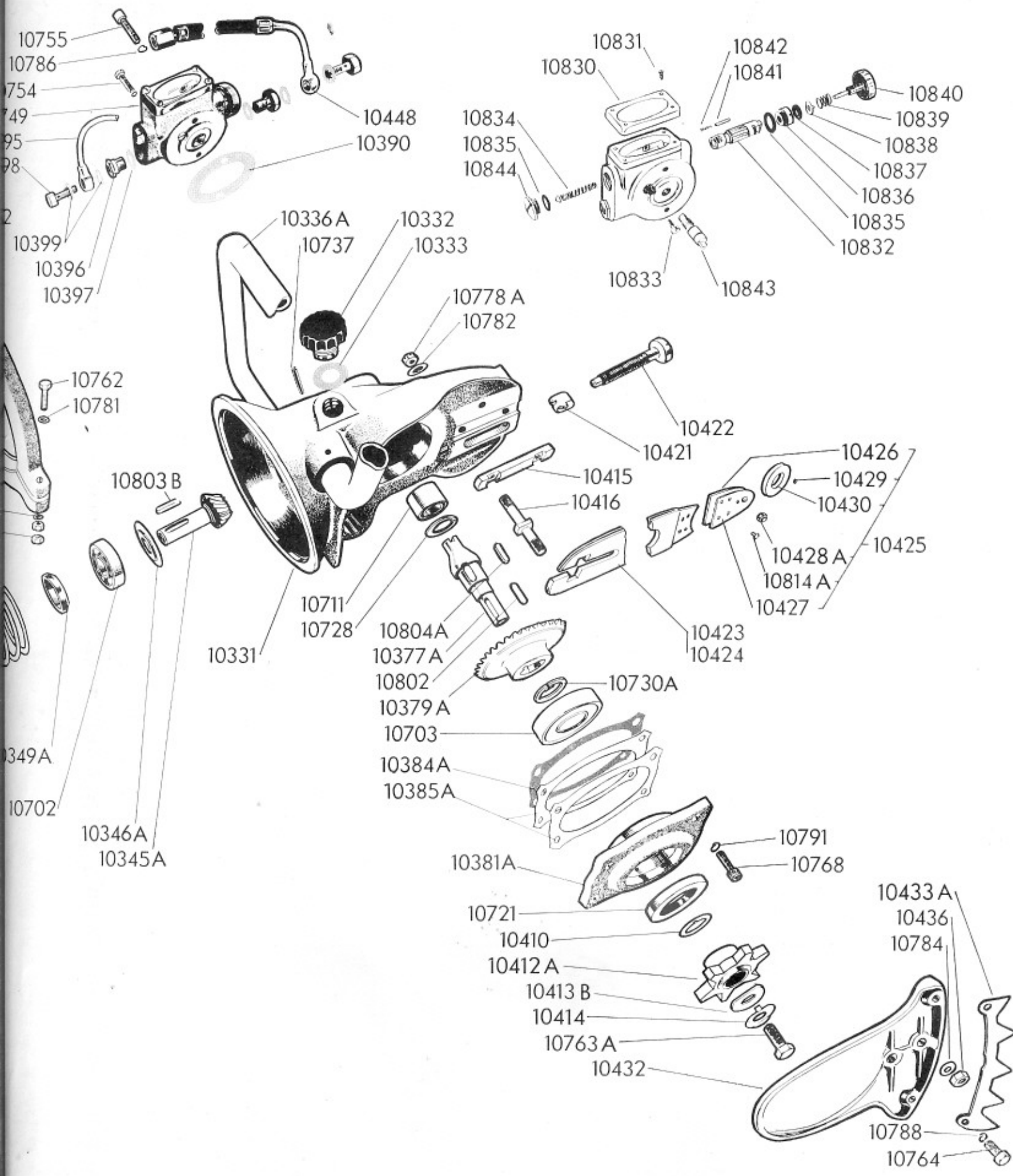
- 10315 A 1 Centrifugalkoppling, kompl.
- 10316 A 3 Bussning för kopplingsvikt
- 10317 A 3 Nylonbandsbussning
- 10318 A 3 Kopplingsfjäder
- 10319 A 6 Fjäderfäste
- 10320 1 6-kantskruv
- 10321 1 Bricka
- 10322 1 Låsbricka
- 10735 3 Spännstift
- 10736 3 Spännstift
- 10801 1 Kil



Reservation för ändringar



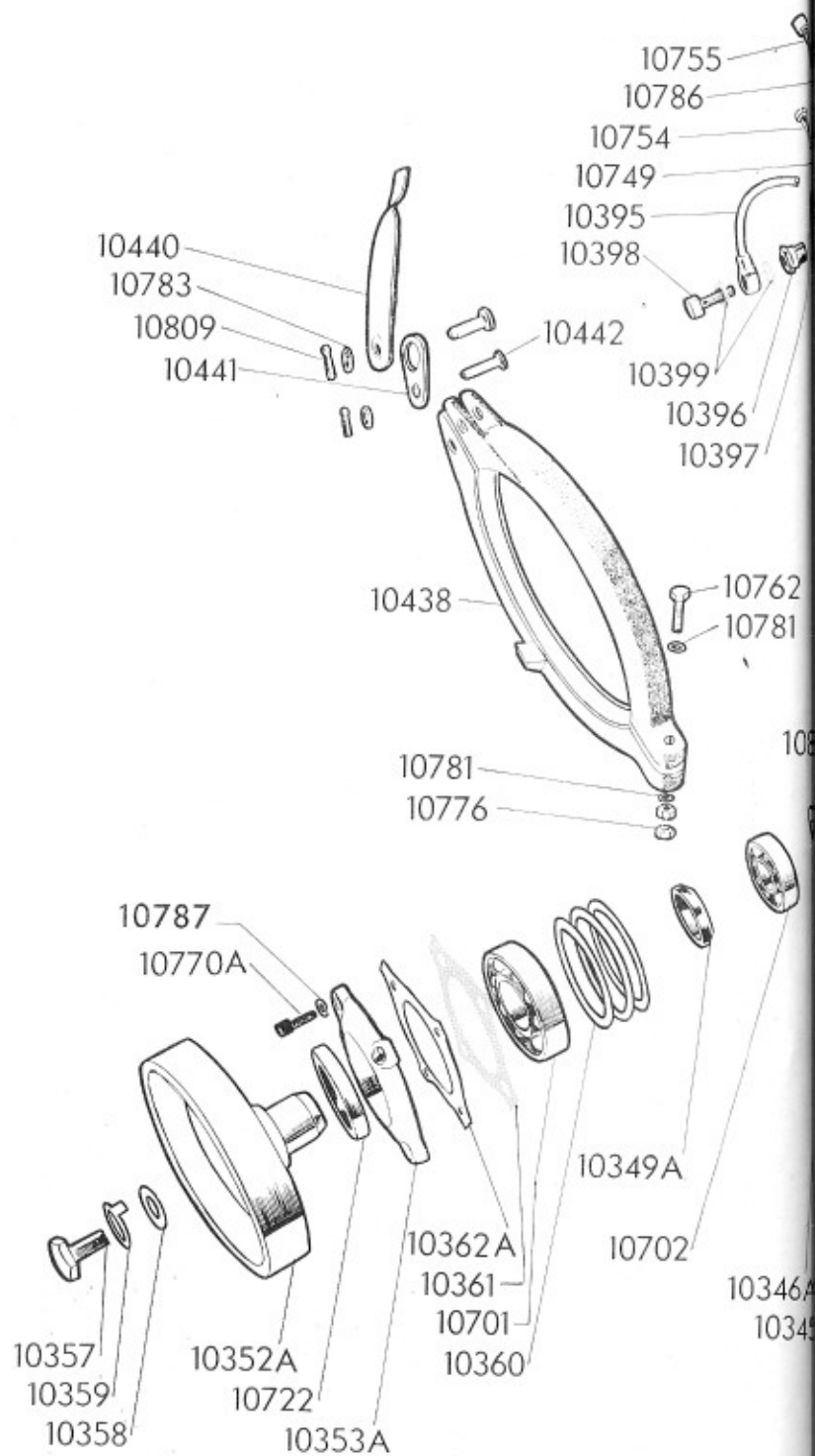


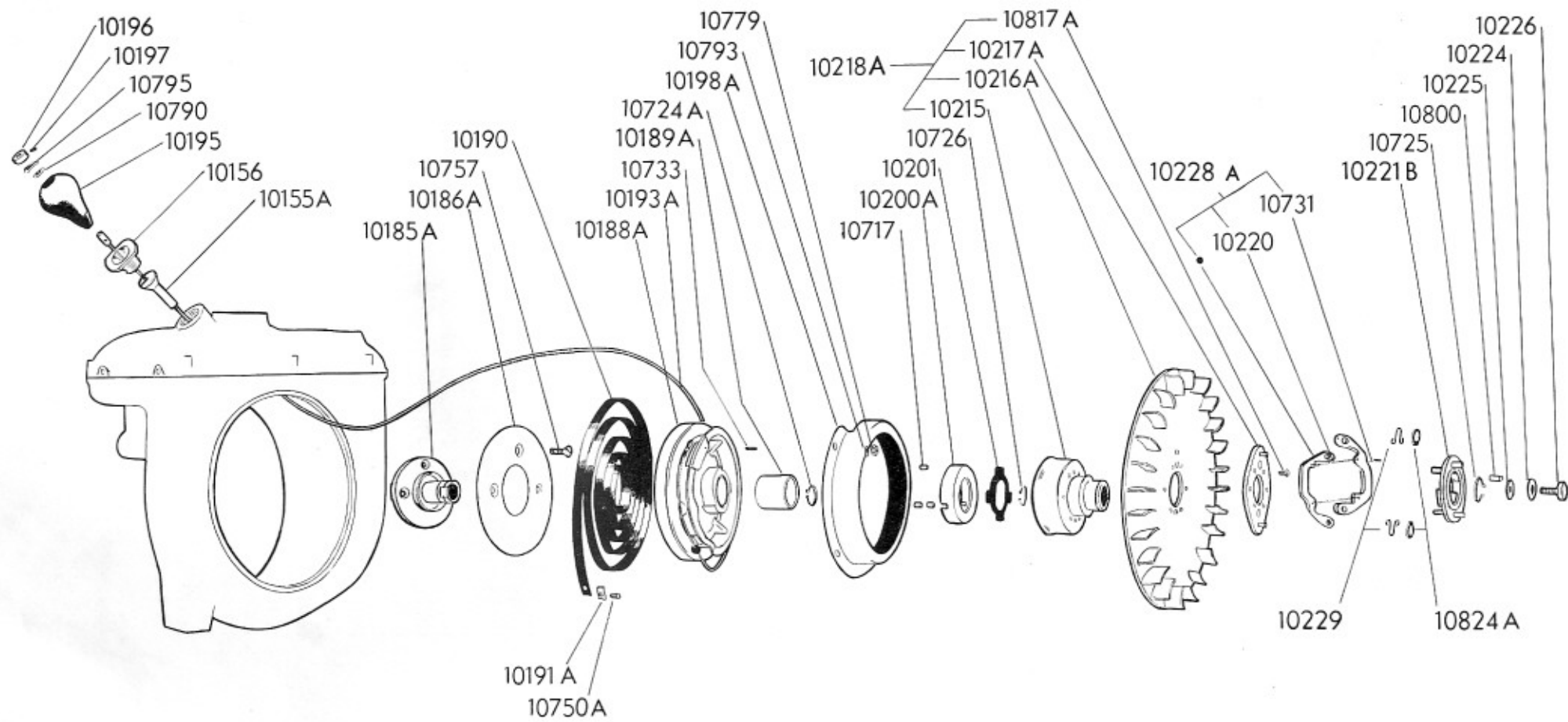


Best. nr	Antal	Detaljnamn
10833	1	Tappskruv f. kolv
10834	1	Tryckfjäder m. bult f. kolv
10835	2	Packning f. ändmuff
10836	1	Ändmuff f. pumpcyl.
10837	1	Packning f. reglerskruv
10838	1	Tappbricka
10839	1	Tryckbricka f. reglerskruv
10840	1	Reglerskruv
10841	1	Spärrstift f. reglerskruv
10842	1	Tryckfjäder t. spärrstift
10843	1	Drivspindel
10844	1	Ändskruv för pumpcylinder

### KEDJEHJUL, SVÄRD OCH SPÄNNRING

10410	1	Distansbricka för kedjehjul 0,5 mm
10412 A	1	Kedjehjul
10413 B	1	Bricka f. kedjehjul
10414	1	Låsbricka
10415	1	Styrbricka f. svärd
10416	2	Bult f. fastsättning av svärd
10421	1	Dragstycke
10422	1	Skruv f. kedjesträckare
10423		Svärd 18"
10424		Svärd 22"
10425	1	Trissa, komplett med nit
10426	1	Sidoplåt för trissa
10427	1	Sidoplåt med smörjhål för trissa
10428 A	1	Lagertapp m. bana
10429	11	Rulle
10430	1	Trissa
10432	1	Mothäll
10433 A	1	Barkstöd
10436	2	Mutter
10438	1	Snabbkoppling, komplett
10440	1	Handtag till snabbkoppling
10441	1	Länk
10442	2	Tapp
10762	1	6-kantskruv
10763 A	1	6-kantskruv
10764	2	6-kantskruv
10776	2	Mutter
10778 A	2	Nyloc mutter
10781	2	Bricka
10782	3	Planbricka
10783	2	Planbricka
10784	2	Planbricka
10788	2	Fjäderbricka
10802	1	Kil
10809	2	Saxpinne
10814 A	4	Nit f. trissa





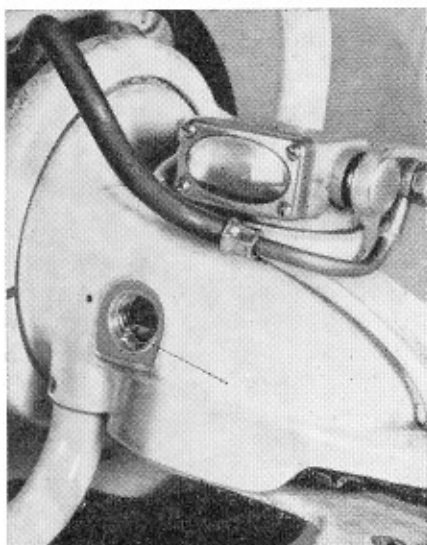


Bild 1

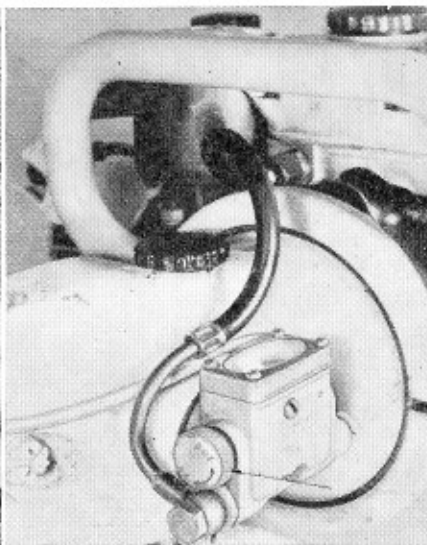


Bild 2

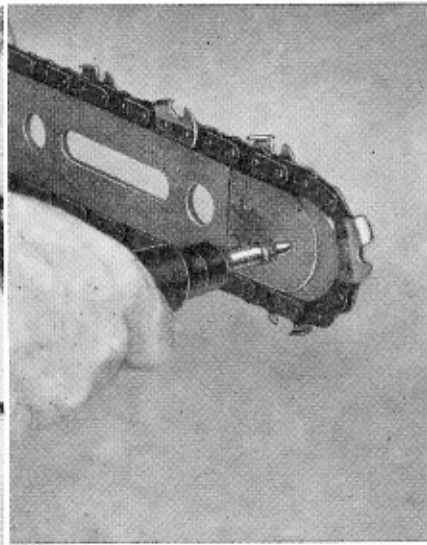


Bild 3

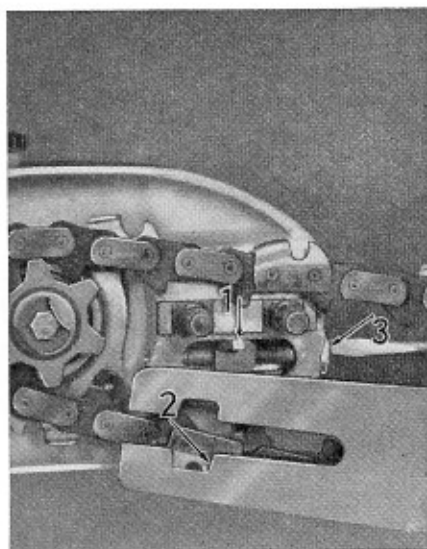


Bild 4

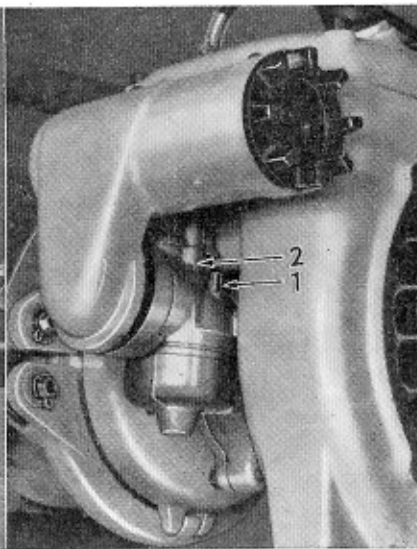


Bild 5 A

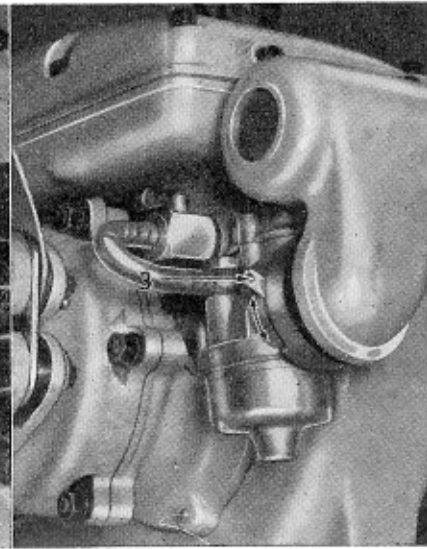


Bild 5 B

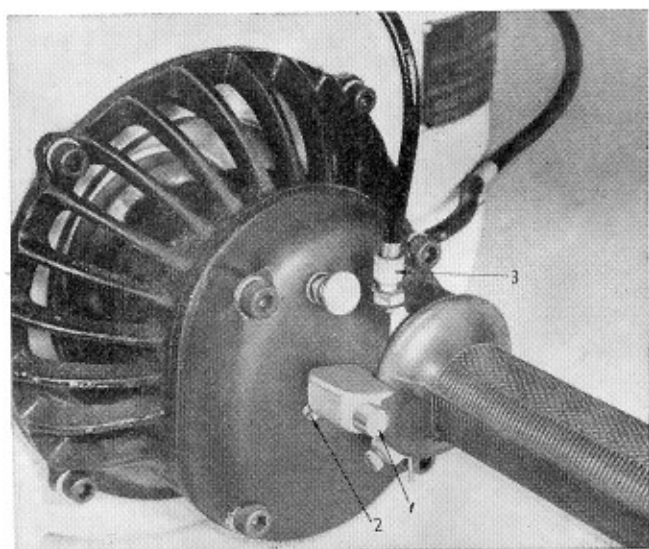


Bild 6

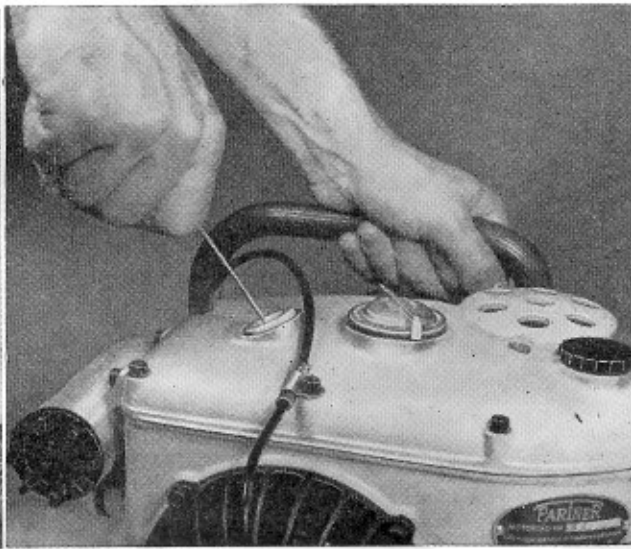


Bild 7